







RadioSure

Dette program er faktisk et windowsprogram, men det kan komme til at køre perfekt i Mate. Jeg har via Teamviewer lagt det over i Hentet. I mine maskine skulle jeg bare udpakke det med  Åbn med Wine, Programstarter til

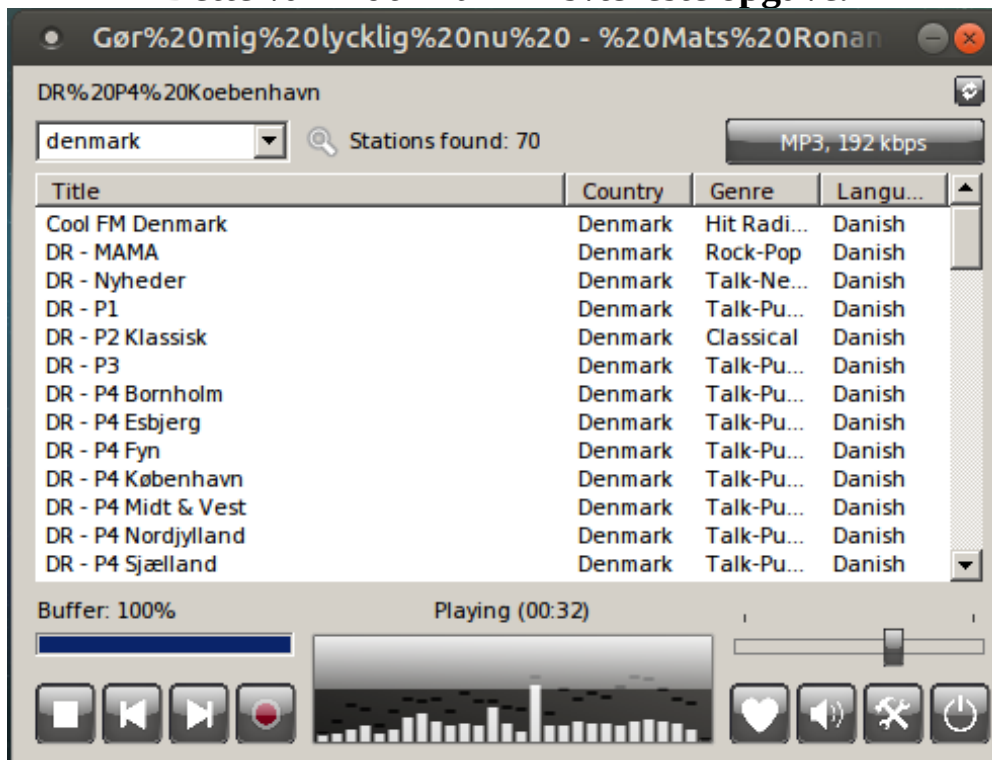
Dette var ikke det samme med min nyeste Mate. Det gav mig en hel del besvær. Skrev jeg wine i terminal sagde den at programmet ikke fandtes, men at det skulle installeres, hvilket jeg så gjorde, men stadig fik jeg fejlmeddelelser.

Jeg smuttede så over i Synaptic (System Administration) og søgte på wine.

 libwinpr-asn1-0.1	1.1.0~git20140921. 1.1.0~git20140921. Windows Portable Runtime library (ASN1 library)
 libwinpr-bcrypt0.1	1.1.0~git20140921. 1.1.0~git20140921. Windows Portable Runtime library (bcrypt library)
 libwinpr-credentials0.1	1.1.0~git20140921. 1.1.0~git20140921. Windows Portable Runtime library (credentials library)
 libwinpr-credui0.1	1.1.0~git20140921. 1.1.0~git20140921. Windows Portable Runtime library (credui library)
 libwinpr-crt0.1	1.1.0~git20140921. 1.1.0~git20140921. Windows Portable Runtime library (crt library)
 libwinpr-crypto0.1	1.1.0~git20140921. 1.1.0~git20140921. Windows Portable Runtime library (crypto library)

Dette gav mig en masse Wine windowsmeddelelser som jeg mærkede af og indstallerede, og sørme om ikke Wine nu dukkede op., men det kræver godt kendskab til systemet Synaptic, som jeg åbenbart behersker uden at vide det.

Dette var indtil nu min sværeste opgave.



Og nu har jeg musik i mine hovedtelefoner.

RadioSure viser omkring 36000 programmer, men ikke alle er i gang.